



Knowledge grows

**YaraVita™ ZEATREL™**

Комбинация от ключови хранителни  
елементи за листно приложение



# YaraVita™ ZEATREL™



Съдържание:	
Фосфор (P <sub>2</sub> O <sub>5</sub> )	44% w/v - 440 г/л
Калий (K <sub>2</sub> O)	7.5% w/v - 75 г/л
Магнезиев оксид (MgO)	6.7% w/v - 67 г/л
Цинк (Zn)	4.6% w/v - 46 г/л

Съдържа аджуванти, прилепители, повърхностно активни вещества и емулгатори.  
Опаковка 10 л.

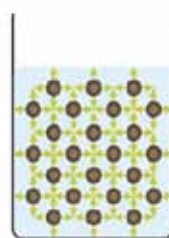


## Предимства на листният тор YaraVita™ ZEATREL™ :

- Формулиран за безопасно приложение в критичните фази от развитието на царевичата.
- Смесим с повечето торове и продукти за растителна защита. Посетете [www.tankmix.com](http://www.tankmix.com)
- Доказано и сигурно действие. Продуктът е изпитван и наблюдаван върху много култури в цял свят.
- Високо качество: постоянен състав и стабилни показатели. Произведен по стандартите за качество на ISO 9001.
- Лесна за ползване течна формулация. Излива се и се разбърква лесно в резервоара на пръскачката.
- Високо съдържание на хранителни вещества с ниски дози на декар. Спестява работно време и трупането на отпадъци от опаковки.

Съдържа: емулгатори, прилепители, намокрители и вещества подобряващи проникването му в листата на царевичата .

YaraVita™ ZEATREL™ е формулиран да доставя на царевичата жизнено важни хранителни елементи в концентриран, сигурен и балансиран вид в ключовите моменти от развитието и.



Емулгатори



Намокрители



Стимулатори на абсорбцията (проникването му) в листата



Прилепители



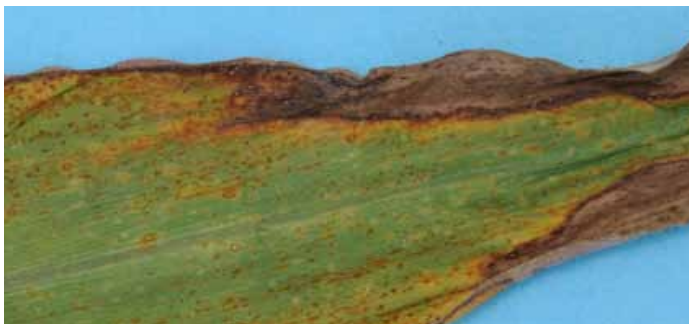


## ЗАЩО ДА ПОЛЗВАМЕ YaraVita™ ZEATREL™ при царевицата:

Листното приложение на фосфор при стартирането на царевицата може да компенсира временният недостиг на фосфор предизвикан от студените и влажни почви в началото на сезона. Това е особено важно в периоди с по-късни възвратни застудявания през пролетта.



Недостиг на фосфор при царевицата.



Недостиг на калий при царевицата

Недостигът на цинк и магнезий са най-често срещаните хранителни проблеми при царевицата в световен мащаб. И двата хранителни елемента влияят върху ранните етапи от развитието на царевицата, техният недостиг значително намалява добива.



Недостиг на магнезий при царевицата

Правилното и балансирано торене на царевицата е един от най-важните фактори определящ добивът и качеството.

Най-печелившото производство на царевица залага на ранното развитие на растенията, инвестира в поддържането им здрави и жизнени с достатъчно добре развити корени, листна маса до момента на формиране и изхранване на добре озърнени и изхранени кочани.







Knowledge grows

## Приложение на YaraVita™ ZEATREL™

Култура	Фаза	Доза на торене в мл/дка
Царевица	От 4 до 8 ЛИСТ	200-400 мл/дка
Сорго	От 4 до 8 ЛИСТ	200-400 мл/дка
Просо	От 4 до 8 ЛИСТ	200-400 мл/дка



 **KVC**  
Агро България

**Офиси:**

София - тел: 02/ 954 60 02; 954 60 03;  
факс: 02/ 954 60 04  
Пловдив /с. Рогош/ - тел: 0888/ 839 322  
Варна /с.Тополи/ - тел: 0519/ 22 80; 21 40  
Русе; тел: 0884/ 855 634  
Бяла /обл. Русе/ - тел: 0817/ 72 293  
Монтана - 0882 898 007

**Дистрибутор за:**

Добрич: Агроферт ООД, 058/ 668 360;  
0888 307 293; 0889 703 834  
Силистра: тел: 0889/ 507 332  
Карнобат: тел: 0889/ 728 412  
[www.kvsagro.com](http://www.kvsagro.com)